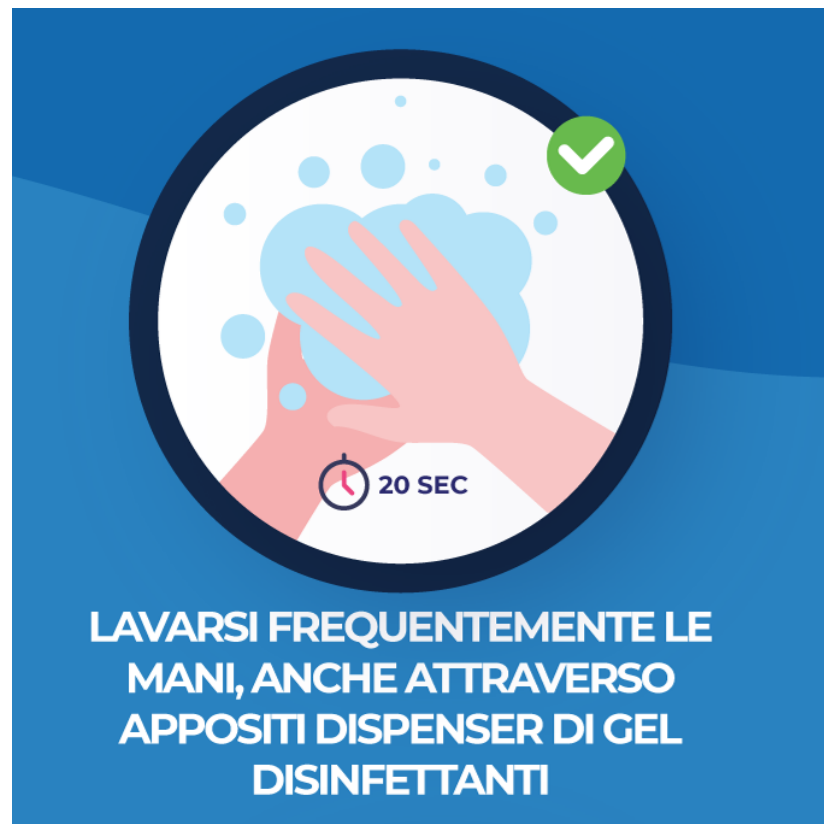


ICE RINK PINÉ
BASELGA
DI PINÉ

Ripartiamo alla grande, in sicurezza.

LAVARSI FREQUENTEMENTE LE MANI.





Ripartiamo alla grande, in sicurezza.

INDOSSARE I DISPOSITIVI DI PREVENZIONE DEL CONTAGIO PRESCRITTI PER CIASCUNA SITUAZIONE/SPORT, IN BASE AL CARICO METABOLICO E IN BASE ALLA INDOSSABILITÀ DEL DISPOSITIVO STESSO.



**E' OBBLIGATORIO
INDOSSARE
LA MASCHERINA**

MANTENERE LA DISTANZA INTERPERSONALE MINIMA DI 1 METRO, PREFERIBILMENTE 2, IN CASO DI ATTIVITÀ METABOLICA A RIPOSO. PER ESEMPIO, PER GLI ATLETI IN CASO DI ATTESA, RIPOSO E INOLTRE PER TUTTI GLI OPERATORI SPORTIVI.



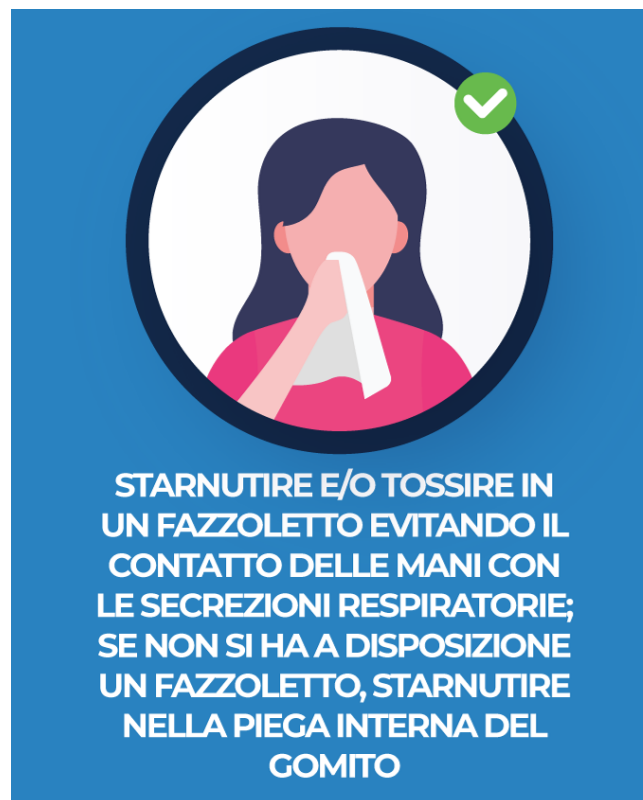
MANTENERE LA DISTANZA INTERPERSONALE MINIMA ADEGUATA ALL'ATTO MOTORIO, AL CARICO METABOLICO E ALLE ALTRE MISURE DI MITIGAZIONE DISPONIBILI.



NON TOCCARSI MAI OCCHI, NASO E BOCCA CON LE MANI.



STARNUTIRE E/O TOSSIRE IN UN FAZZOLETTO EVITANDO IL CONTATTO DELLE MANI CON LE SECREZIONI RESPIRATORIE; SE NON SI HA A DISPOSIZIONE UN FAZZOLETTO, STARNUTIRE NELLA PIEGA INTERNA DEL GOMITO.

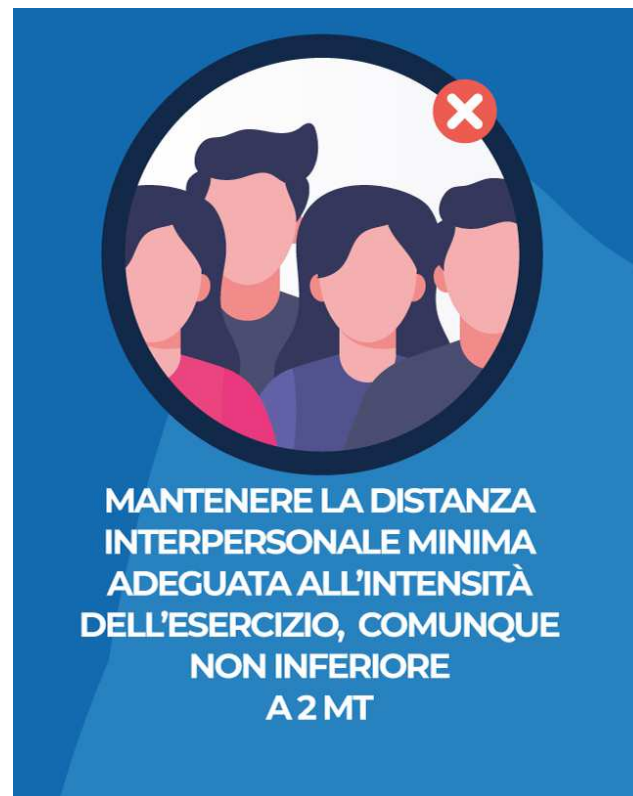


EVITARE DI LASCIARE IN LUOGHI CONDIVISI CON ALTRI GLI INDUMENTI INDOSSATI PER L'ATTIVITÀ FISICA, MA RIPORLI IN ZAINI O BORSE PERSONALI E, UNA VOLTA RIENTRATI A CASA, LAVARLI SEPARATAMENTE DAGLI ALTRI INDUMENTI.



EVITARE DI LASCIARE IN
LUOGHI CONDIVISI CON ALTRI
GLI INDUMENTI INDOSSATI PER
L'ATTIVITÀ FISICA, MA RIPORLI
IN ZAINI O BORSE PERSONALI E,
UNA VOLTA RIENTRATO A CASA,
LAVARLI SEPARATAMENTE
DAGLI ALTRI INDUMENTI

RISPETTARE LE DISTANZE DI SICUREZZA INTERPERSONALI PER EVITARE ASSEMBRAMENTI.





Ripartiamo alla grande, in sicurezza.

BERE SEMPRE DA BICCHIERI MONOUSO O BOTTIGLIE PERSONALIZZATE.



GETTARE SUBITO IN APPOSITI CONTENITORI I FAZZOLETTINI DI CARTA O ALTRI MATERIALI USATI (BEN SIGILLATI).



NON CONSUMARE CIBO NEGLI SPOGLIATOI;

SOSTARE AL MASSIMO 15 MINUTI NEGLI SPOGLIATOI E NEI SERVIZI IGIENICI;

IGIENIZZARE LE SUPERFICI DI CONTATTO;

**SI CHIEDE AGLI OPERATORI SPORTIVI DI MANTENERE PULITE LE AREE DI ATTESA DI INGRESSO
IN PISTA;**





Ripartiamo alla grande, in sicurezza.

EVITARE ASSEMBRAMENTI NEI LUOGHI CHIUSI E ALL'APERTO.

